



Transportledare

Inom yrkeshögskolan, 1 år

Logistikhögskolan – genvägen i karriären.

Mellan jobb och utbildning med en avvägd blandning av teori och praktik.

Att teori är användbart först när det testas i verkligheten vet de flesta arbetsgivare, därför ser vi till att våra studenter utbildas i en verklighetsbaserad miljö. Våra lärare är samtliga yrkesverksamma inom sitt specialiseringsområde samtidigt som de har en gedigen teoretisk bas att stå på, detta borgar för att de kan hjälpa till med att sortera ut vad som är viktigt och vad som är mindre viktigt. Genom att jobba med praktiska exempel hämtade ur verkligheten tillsammans med företag som direkt använder resultatet ges våra studenter en unik möjlighet till att förstå samband mellan teori och praktik.

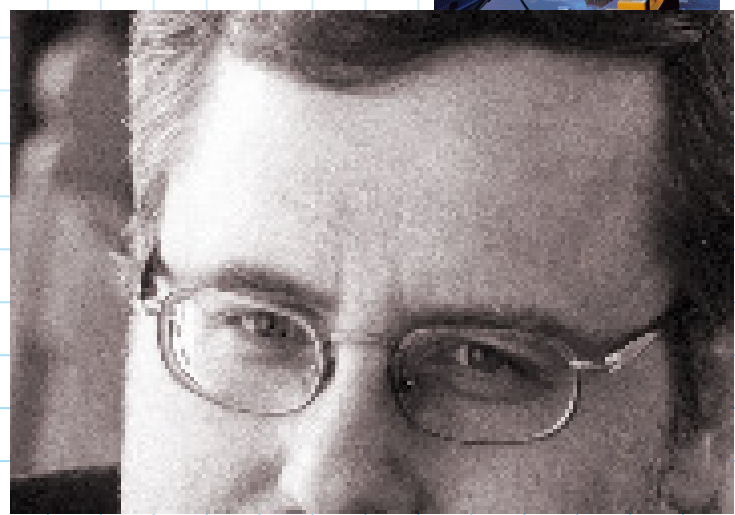
Som student vid något av våra logistikhus samsas du med våra konsulter som har sin arbetsplats på samma ställe, detta har visat sig vara ett effektivt sätt att skapa en naturlig dialog mellan studenter och yrkesverksamma konsulter.

Logistikhögskolan är en del av Logent och erbjuder utbildningar i Sundsvall, Stockholm, Norrköping, Jönköping, Göteborg och Helsingborg.

Transportbranschen är en bransch i kraftig expansion. Antalet utförda transporter ökar för varje år. Under de senaste fem åren har godstransporterna ökat med 14 procent. Behovet av flexibla, ekonomiska och miljövänliga transporter ökar ständigt.

Varumarknaden blir alltmer global och det får också till följd att transportarbetet ökar. Effektiva transporter är en förutsättning för tillväxten i vårt samhälle.

Som en naturlig följd av detta behövs det kunniga och kompetenta transportledare.



Yrket Transportledare

Transporter ska planeras så att de blir så effektiva, billiga och miljövänliga som möjligt. Det är din uppgift som transportledare att hitta effektiva och lönsamma lösningar av transporten.

Som transportledare fungerar man som en länk mellan kunden och föraren som transporterar godset enligt kundens önskemål. Det är viktigt att vara serviceinriktad och kunna överblicka flera saker samtidigt.

Transportledare i ett speditönsföretag arbetar i en ledningscentral och tar emot order från kunder.

Transportledaren ansvarar för att rätt fordon bokas för transporten och att det finns tillräckligt utrymme kvar på fordonet. Kontakten med yrkesförarna sköts med olika tekniska hjälpmedel och användningen av datorer i bilarna blir allt vanligare.

Dessa hjälpmedel har fått en allt större roll i takt med att kraven på effektivitet, ekonomi och miljöansvar ständigt ökar.

Är du redo för utmaningen? Är detta något för dig?

”Alltransport i Östergötland har stöttat utbildningen redan från starten. Anledningen till detta är att vi ser ett starkt behov av utbildade och kompetenta transportledare, gärna med bred kunskap för att tillgodose företag som Alltransport vilka verkar inom flera olika transportslag, med olika och komplexa logistiklösningar som följd.

Vårt deltagande innefattar både att tillhandahålla utbildningsplatser samt att aktivt delta i olika former inom Logistikhögskolan. Vi har god erfarenhet från denna typ av utbildning eftersom vi tidigare anställt medarbetare som genomgått andra utbildningar på Logistikhögskolan.

Alltransport ser därför ett värde i att denna utbildning har kommit till stånd men även att vi tar vårt ansvar och tillför kunskaper om vår del av transport- och logistikbranschen.”

Peter Nilsson

VD, Alltransport i Östergötland AB

Följande delkurser ingår:

En poäng motsvarar en dags studier

Transportkunskap 25p

Grundläggande företagsekonomi,
transportekonomi och logistik 25p

Lärande i arbete (LIA) 25p

Intern/Extern kommunikation 15p

Transportledning/

Transportorganisation 50p

English for transport management 20p

Lärande i arbete 2 (LIA) 40p

Examination

Examen utgörs av tentamen i de olika delkurserna, inlämningsuppgifter, genomförda projektarbeten och seminarier. Studierna leder fram till kvalificerad yrkesutbildningsexamen.

Vad skiljer Logistikhögskolan från andra utbildningar?

Denna yrkeshögskoleutbildning har kommit till därför att det i näringslivet finns ett stort behov av personer med denna kompetens. Den är utformad i nära samarbete med näringslivet och skräddarsydd för att passa dess behov. En tredjedel av utbildningen är arbetsplatsförlagd, då tillfälle ges att omsätta de teoretiska kunskaperna i praktiken. Som en röd tråd i utbildningen och för att få en helhetsbild, arbetas det gränsöverskridande – dvs de olika del-kurserna integreras ofta i varandra.

Vad kan man arbeta med efter genomgången utbildning?

Efter genomgången utbildning är du redo att ta dig an uppgiften som lager- och terminalansvarig inom många olika företag.